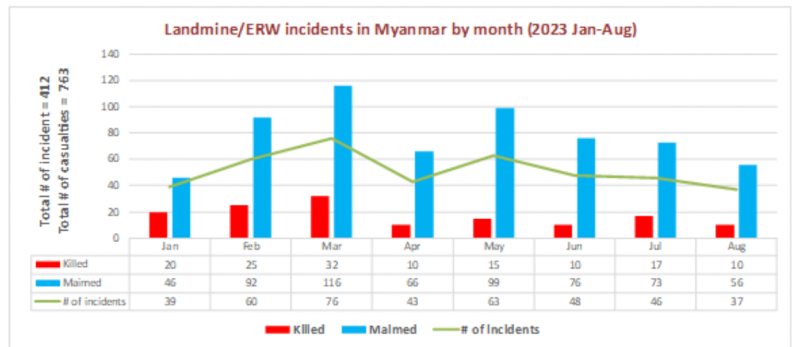


# Landmines / ERW Incidents Information (2023)

## Overview of incidents and casualties nationwide in 2023 (January - August)

Total incidents		412		
Total Victims		Killed	Maimed	Total
		139	624	763
Adult	Total Adult	94	490	584
	Male	66	319	385
	Female	28	171	199
Child	Total Child	45	134	179
	Male	39	93	132
	Female	6	41	47



## Focus on the States/Region most affected by landmines/ERW in 2023 (January - August)

### Sagaing Region (37% of total casualties)

Total incidents		140		
Total Victims		Killed	Maimed	Total
		43	243	286
Adult	Total Adult	29	207	236
	Male	17	131	148
	Female	12	76	88
Child	Total Child	14	36	50
	Male	11	23	34
	Female	3	13	16

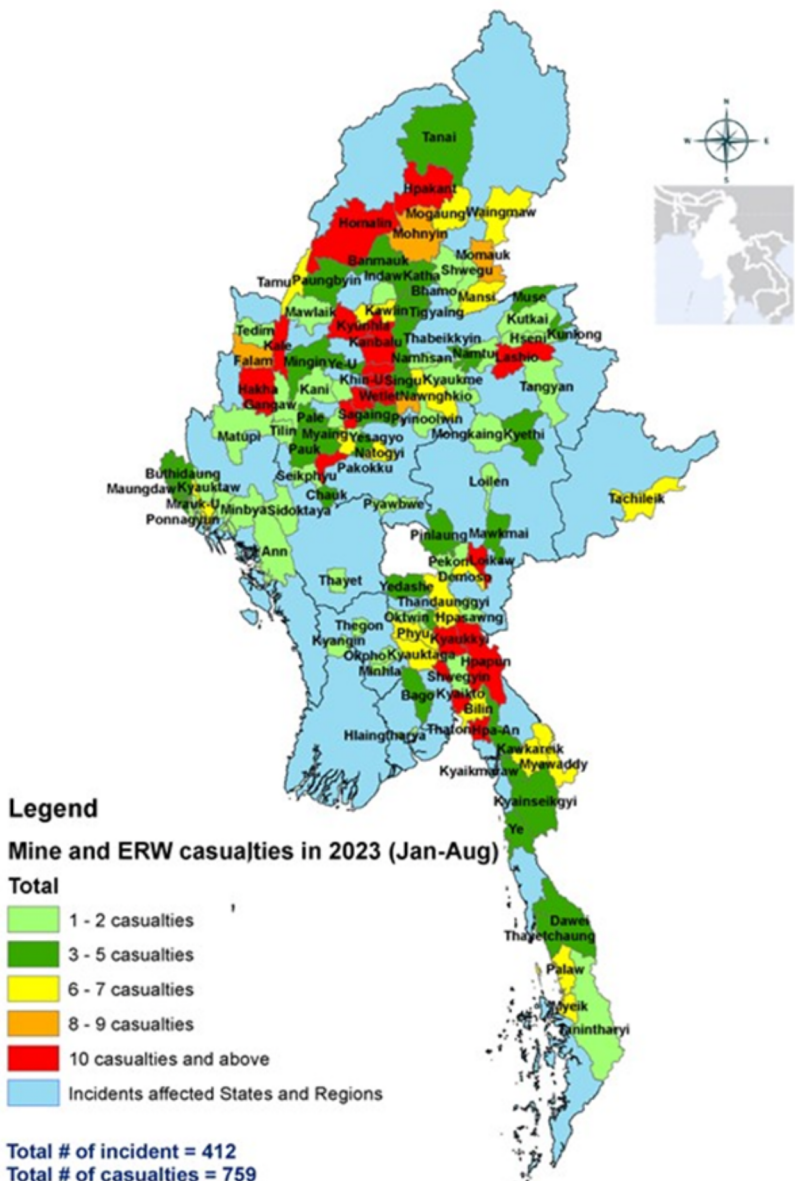
### Bago Region (11% of total casualties)

Total incidents		39		
Total Victims		Killed	Maimed	Total
		17	65	82
Adult	Total Adult	12	51	63
	Male	8	34	42
	Female	4	17	21
Child	Total Child	5	14	19
	Male	5	11	16
	Female	0	3	3

### Shan State (9% of total casualties)

Total incidents		37		
Total Victims		Killed	Maimed	Total
		10	62	72
Adult	Total Adult	6	51	57
	Male	6	38	44
	Female	0	13	13
Child	Total Child	4	11	15
	Male	3	11	14
	Female	1	0	1

### Incidents affected States/Regions and Townships in 2023



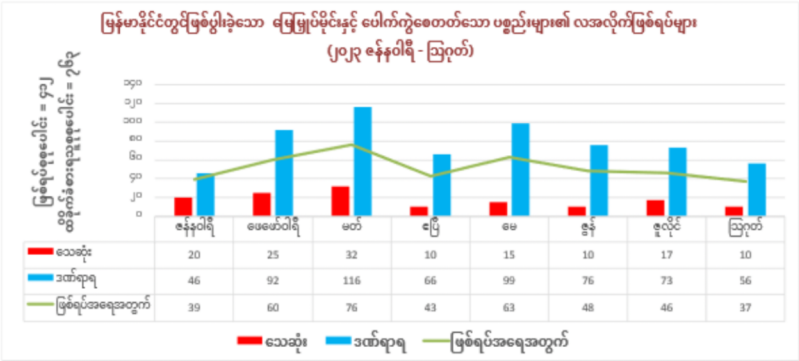
196 other incidents resulting in 323 casualties (42% of total casualties) were also documented in Ayeyarwady, Chin, Kachin, Kayah, Kayin, Magway, Mandalay, Mon, Rakhine, Tanintharyi and Yangon during the reporting period. It is important to note that these figures only reflect civilian casualties.

For more information on Mine Action, contact [mineaction@unicef.org](mailto:mineaction@unicef.org)

# မြေမြှုပ်မိုင်းနှင့် ပေါက်ကွဲစေတတ်သောပစ္စည်းများ ဖြစ်ရပ်သတင်းအချက်အလက်များ (၂၀၂၃)

၂၀၂၃ ခုနှစ် (ဇန်နဝါရီ - ဩဂုတ်) အတွင်း နိုင်ငံတစ်ဝှမ်း ဖြစ်ပွားခဲ့သော ဖြစ်ရပ်များနှင့် သေဆုံး ဒဏ်ရာရမှုများ၏ ခြုံငုံသုံးသပ်ချက်

ဖြစ်ရပ်စုစုပေါင်း		၄၁၂		
ထိခိုက်ခံစားရသူစုစုပေါင်း		သေဆုံး	ဒဏ်ရာရ	စုစုပေါင်း
		၁၃၉	၆၂၄	၇၆၃
လူကြီး	စုစုပေါင်း	၉၄	၄၉၀	၅၈၄
	ကျား	၆၆	၃၁၉	၃၈၅
	မ	၂၈	၁၇၁	၁၉၉
ကလေး	စုစုပေါင်း	၄၅	၁၃၄	၁၇၉
	ကျား	၃၉	၉၃	၁၃၂
	မ	၆	၄၁	၄၇



၂၀၂၃ ခုနှစ် (ဇန်နဝါရီ - ဩဂုတ်) အတွင်း အထိခိုက်ဆုံးပြည်နယ်/တိုင်းဒေသကြီးများ၏အချက်အလက်များ

စစ်ကိုင်းတိုင်းဒေသကြီး (ထိခိုက်ခံစားရသူစုစုပေါင်း၏ ၃၇ ရာခိုင်နှုန်း)

၂၀၂၃ ခုနှစ်တွင် ဖြစ်ပွားခဲ့သော မြို့နယ်အလိုက် ဖြစ်ရပ်များပြ မြေပုံ

ဖြစ်ရပ်စုစုပေါင်း		၁၄၀		
ထိခိုက်ခံစားရသူစုစုပေါင်း		၄၃	၂၄၃	၂၈၆
လူကြီး	စုစုပေါင်း	၂၉	၂၀၇	၂၃၆
	ကျား	၁၇	၁၃၁	၁၄၈
	မ	၁၂	၇၆	၈၈
ကလေး	စုစုပေါင်း	၁၄	၃၆	၅၀
	ကျား	၁၁	၂၃	၃၄
	မ	၃	၁၃	၁၆

ပဲခူးတိုင်းဒေသကြီး (ထိခိုက်ခံစားရသူစုစုပေါင်း၏ ၁၁ ရာခိုင်နှုန်း)

ဖြစ်ရပ်စုစုပေါင်း		၃၉		
ထိခိုက်ခံစားရသူစုစုပေါင်း		၁၇	၆၅	၈၂
လူကြီး	စုစုပေါင်း	၁၂	၅၁	၆၃
	ကျား	၈	၃၄	၄၂
	မ	၄	၁၇	၂၁
ကလေး	စုစုပေါင်း	၅	၁၄	၁၉
	ကျား	၅	၁၁	၁၆
	မ	၀	၃	၃

ရှမ်းပြည်နယ် (ထိခိုက်ခံစားရသူစုစုပေါင်း၏ ၉ ရာခိုင်နှုန်း)

ဖြစ်ရပ်စုစုပေါင်း		၃၇		
ထိခိုက်ခံစားရသူစုစုပေါင်း		၁၀	၆၂	၇၂
လူကြီး	စုစုပေါင်း	၆	၅၁	၅၇
	ကျား	၆	၃၈	၄၄
	မ	၀	၁၃	၁၃
ကလေး	စုစုပေါင်း	၄	၁၁	၁၅
	ကျား	၃	၁၁	၁၄
	မ	၁	၀	၁

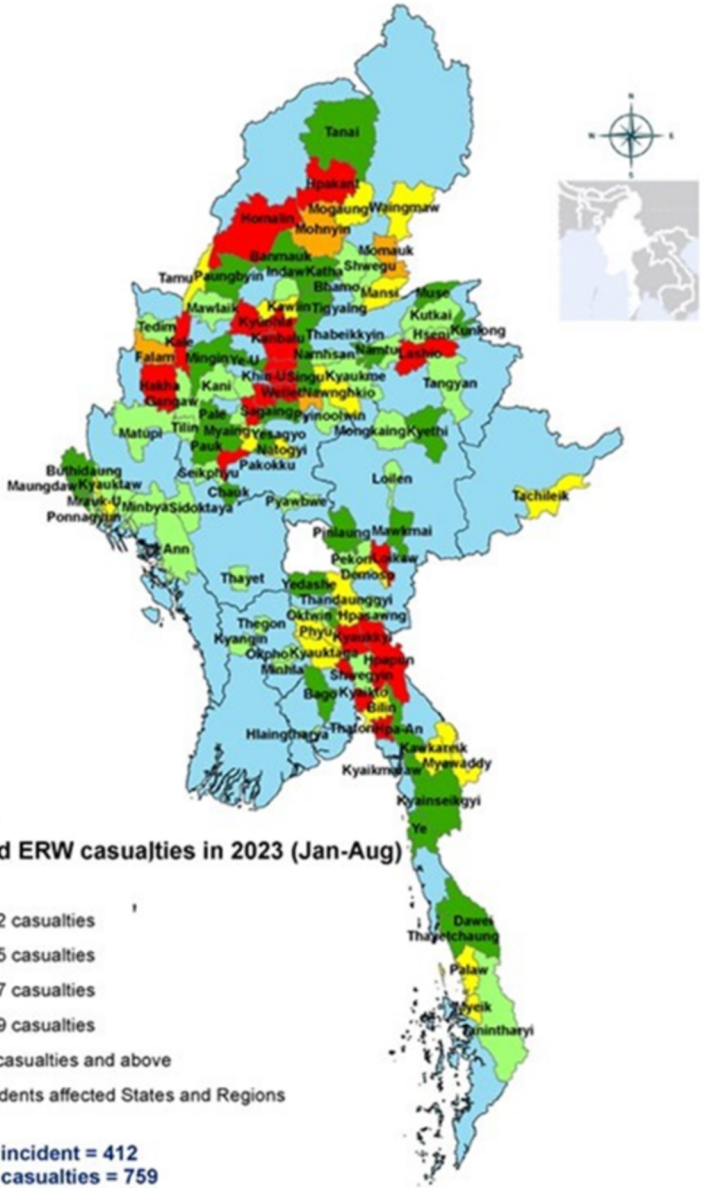
## Legend

### Mine and ERW casualties in 2023 (Jan-Aug)

#### Total

- 1 - 2 casualties
- 3 - 5 casualties
- 6 - 7 casualties
- 8 - 9 casualties
- 10 casualties and above
- Incidents affected States and Regions

Total # of incident = 412  
Total # of casualties = 759



အစီရင်ခံသည့်ကာလအတွင်း ဇရာဝတီ၊ ချင်း၊ ကချင်၊ ကယား၊ ကရင်၊ မကွေး၊ မန္တလေး၊ မွန်၊ ရခိုင်၊ တနင်္သာရီနှင့် ရန်ကုန် ဒေသများတွင် တခြားဖြစ်ရပ် ၁၉၆ ခုမှ ထိခိုက်ခံစားရသူ ၃၂၃ ဦး (ထိခိုက်ခံစားရသူစုစုပေါင်း၏ ၄၂ ရာခိုင်နှုန်း) ကိုလည်း မှတ်တမ်းတင်နိုင်ခဲ့ပါသည်။ ဤကိန်းဂဏန်းများသည် အရပ်သားထိခိုက်ခံစားရမှုများကိုသာ ထင်ဟပ်ကြောင်း သတိပြုရန် အရေးကြီးပါသည်။

မိုင်းလုပ်ငန်းဆိုင်ရာအကြောင်းများ ပိုမိုသိရှိလိုပါက [mineaction@unicef.org](mailto:mineaction@unicef.org) သို့ ဆက်သွယ်နိုင်ပါသည်။